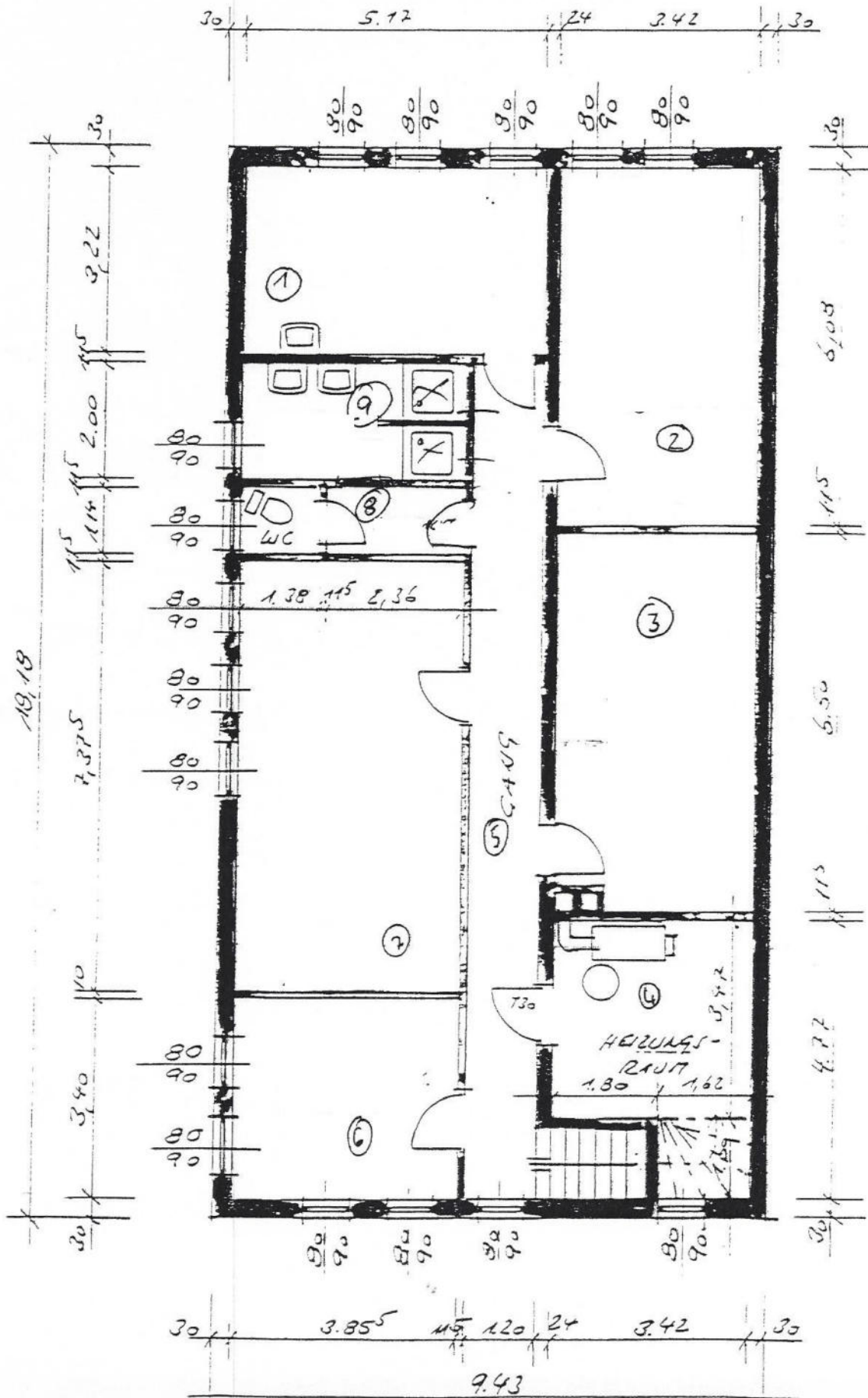
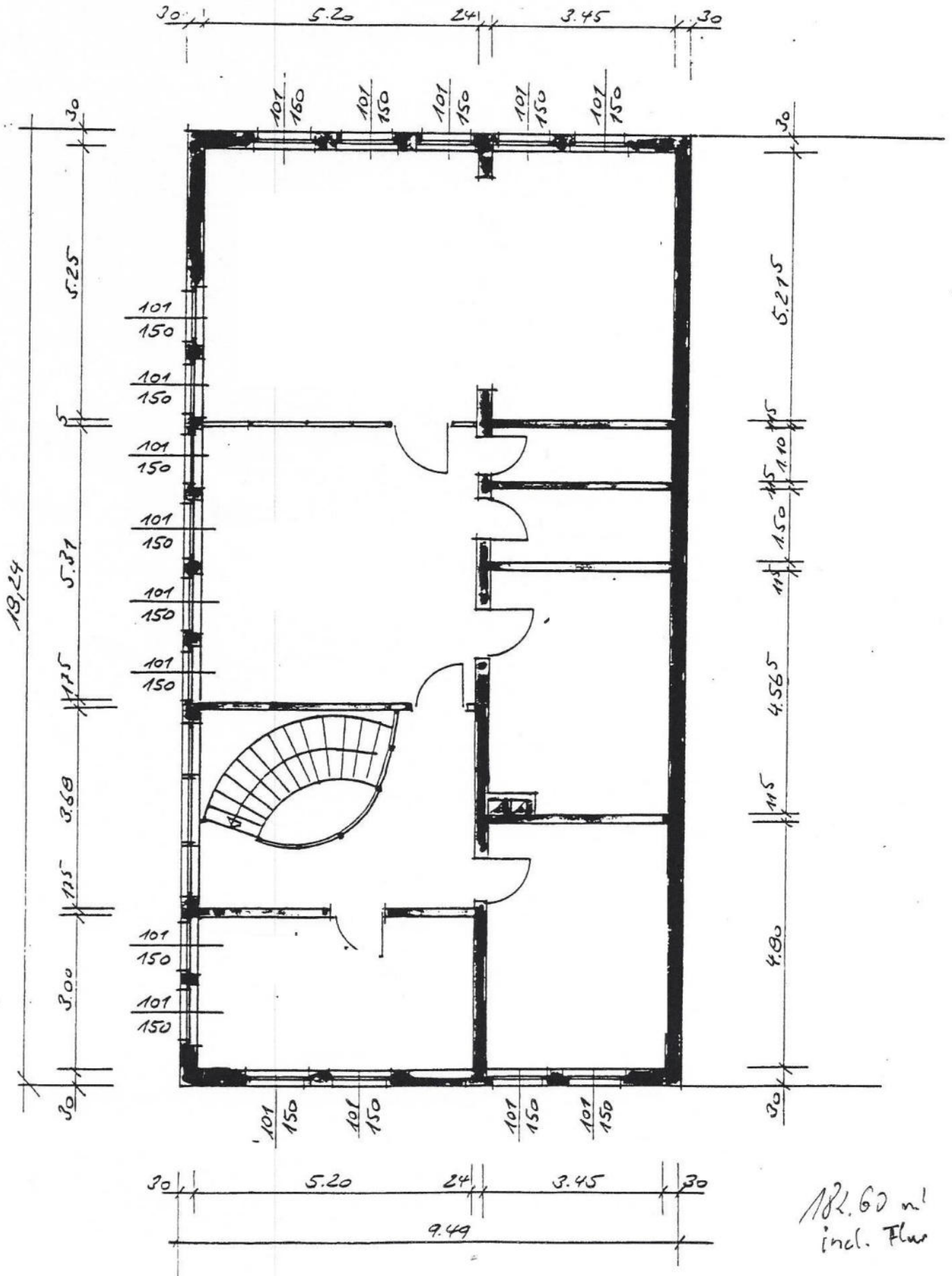




Grundriss Kellergeschoss





Zusammenstellung des umbauten Raumes

1. Büro- und Produktionsgebäude (vorderer Bereich)

1.1. Kellergeschoss

$$\text{Fläche} = 9,43 \text{ m} \times 18,18 \text{ m} = 171,44 \text{ m}^2$$

$$\text{Höhe} = 2,54 \text{ m} + 0,25 \text{ m} = 2,79 \text{ m}$$

$$\text{umbauter Raum} = 171,44 \text{ m}^2 \times 2,79 \text{ m} = 478,31 \text{ m}^3$$

1.2. Erdgeschoss

$$\text{Fläche} = 9,49 \text{ m} \times 18,24 \text{ m} = 173,10 \text{ m}^2$$

$$\text{Höhe} = 2,50 \text{ m} + 0,25 \text{ m} = 2,75 \text{ m}$$

$$\text{umbauter Raum} = 173,10 \text{ m}^2 \times 2,75 \text{ m} = 476,02 \text{ m}^3$$

1.3. Obergeschoss

$$\text{Fläche} = 9,49 \text{ m} \times 18,24 \text{ m} = 173,10 \text{ m}^2$$

$$\text{Höhe} = 2,50 \text{ m} + 0,30 \text{ m} = 2,80 \text{ m}$$

$$\text{umbauter Raum} = 173,10 \text{ m}^2 \times 2,80 \text{ m} = 484,67 \text{ m}^3$$

$$\text{Summe} = \underline{\underline{1.439,00 \text{ m}^3}}$$

2. Produktionshalle (hinterer Bereich)

2.1. Erdgeschoss

$$\text{Fläche} = 15,48 \text{ m} \times 13,98 \text{ m} = 216,41 \text{ m}^2$$

$$\text{Höhe} = 3,50 \text{ m} + (1,20 \text{ m} : 2) + 0,10 \text{ m} = 4,20 \text{ m}$$

$$\text{umbauter Raum} = 216,41 \text{ m}^2 \times 4,20 \text{ m} = \underline{\underline{908,92 \text{ m}^3}}$$

$$\text{Summe} = 908,92 \text{ m}^3$$

$$\text{gerundet} = \underline{\underline{909,00 \text{ m}^3}}$$

Zusammenstellung der Nutzflächen

	Büro/Verwaltung	Produktion	Nebenflächen
1. Büro- und Produktionsgebäude			
1.1. Kellergeschoss			
Raum 1	=	16,65 m ²	
Raum 2	=	20,79 m ²	
Raum 3	=	22,23 m ²	
Heizungsraum	=		13,97 m ²
Flur / Gang	=		17,09 m ²
Hausanschlußraum	=		13,09 m ²
Buchbinderei	=	28,37 m ²	
WC mit Vorraum	=	4,26 m ²	
Teeküche	=	7,70 m ²	
1.2. Erdgeschoss			
Satz	=	21,37 m ²	
Dunkelkammer	=	17,20 m ²	
Flur	=	4,64 m ²	
Lagerraum	=	6,42 m ²	
Damen WC mit Vorraum	=	10,05 m ²	
Herren WC mit Vorraum	=	7,80 m ²	
Putzmitteiraum	=	2,66 m ²	
Durchgang	=		7,75 m ²
Frühstück	=	15,60 m ²	
Eingangshalle	=		19,14 m ²
Montage	=	15,56 m ²	
WC	=	4,37 m ²	
Teeküche	=	4,38 m ²	
Gang	=		7,31 m ²
1.3. Obergeschoss			
Chef-Büro und Besprechung	=	46,23 m ²	
Teeküche	=	3,97 m ²	
Abstellraum 2	=	5,18 m ²	
Abstellraum 1	=	15,73 m ²	
Büro 2	=	16,56 m ²	
Büro 1, Kunden	=	15,60 m ²	
Flur	=	12,29 m ²	
Sekretariat	=	27,61 m ²	
2. Produktionshalle			
2.1. Erdgeschoss			
Plattenkopie	=	17,20 m ²	
Flur	=		4,64 m ²
Produktionshalle	=	173,88 m ²	
Summe =	143,17 m ²	401,13 m ²	83,49 m ²
Gesamtsumme Nutzfläche =	627,79 m ²		