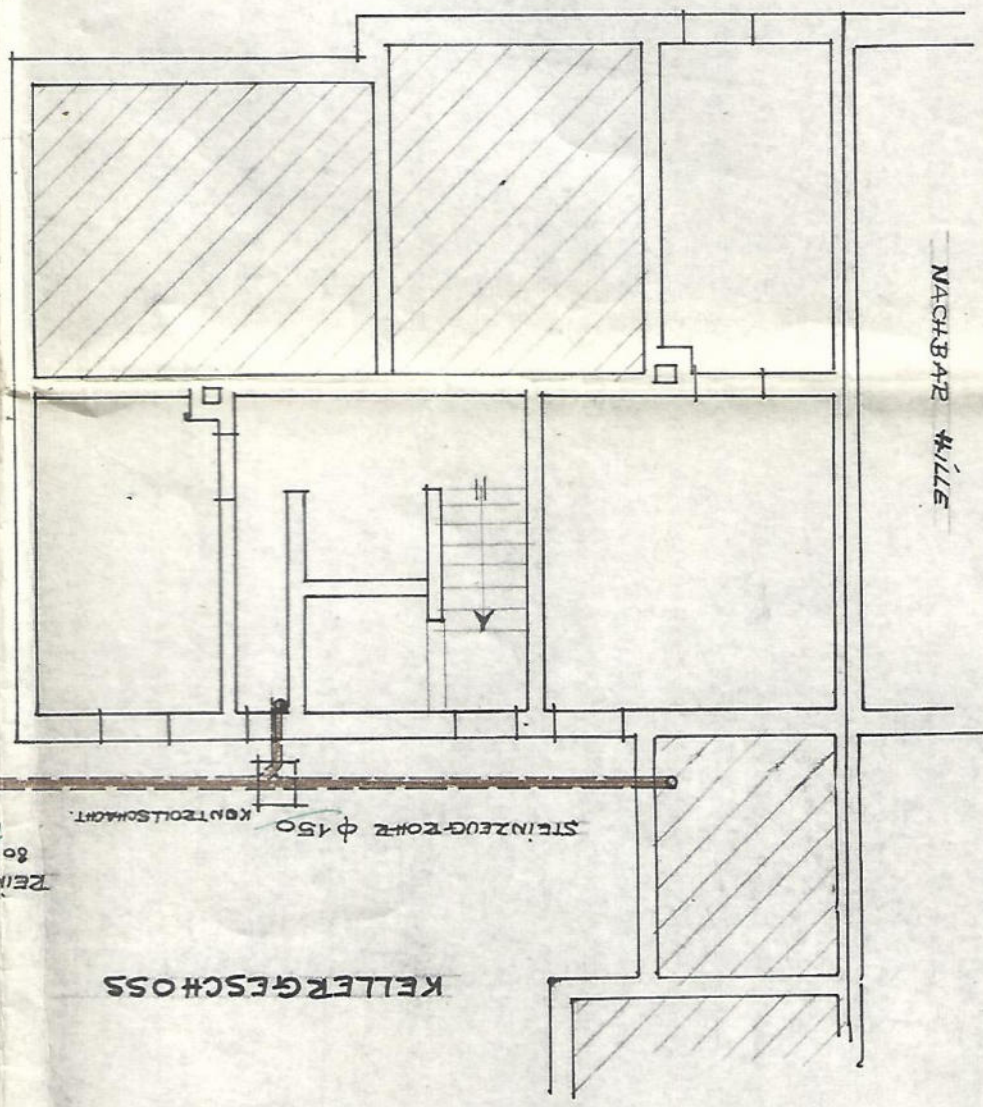


STEINZEUGROHR ϕ 150

ZUM STRASSENKANAL
~ 800 cm

7.2.11
→



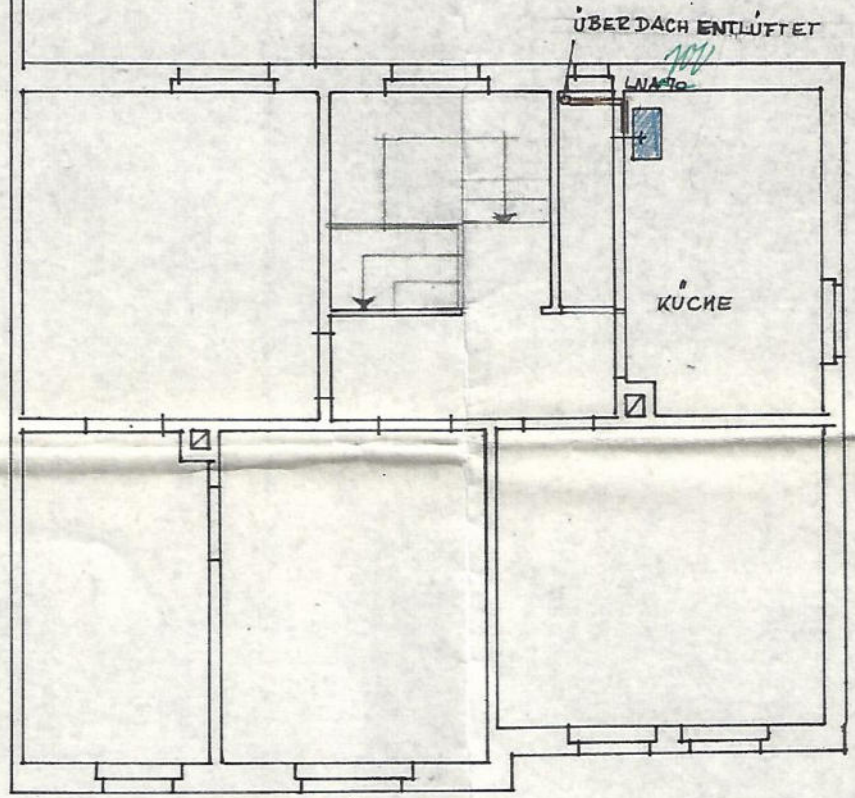
REINIGUNG
80 cm d

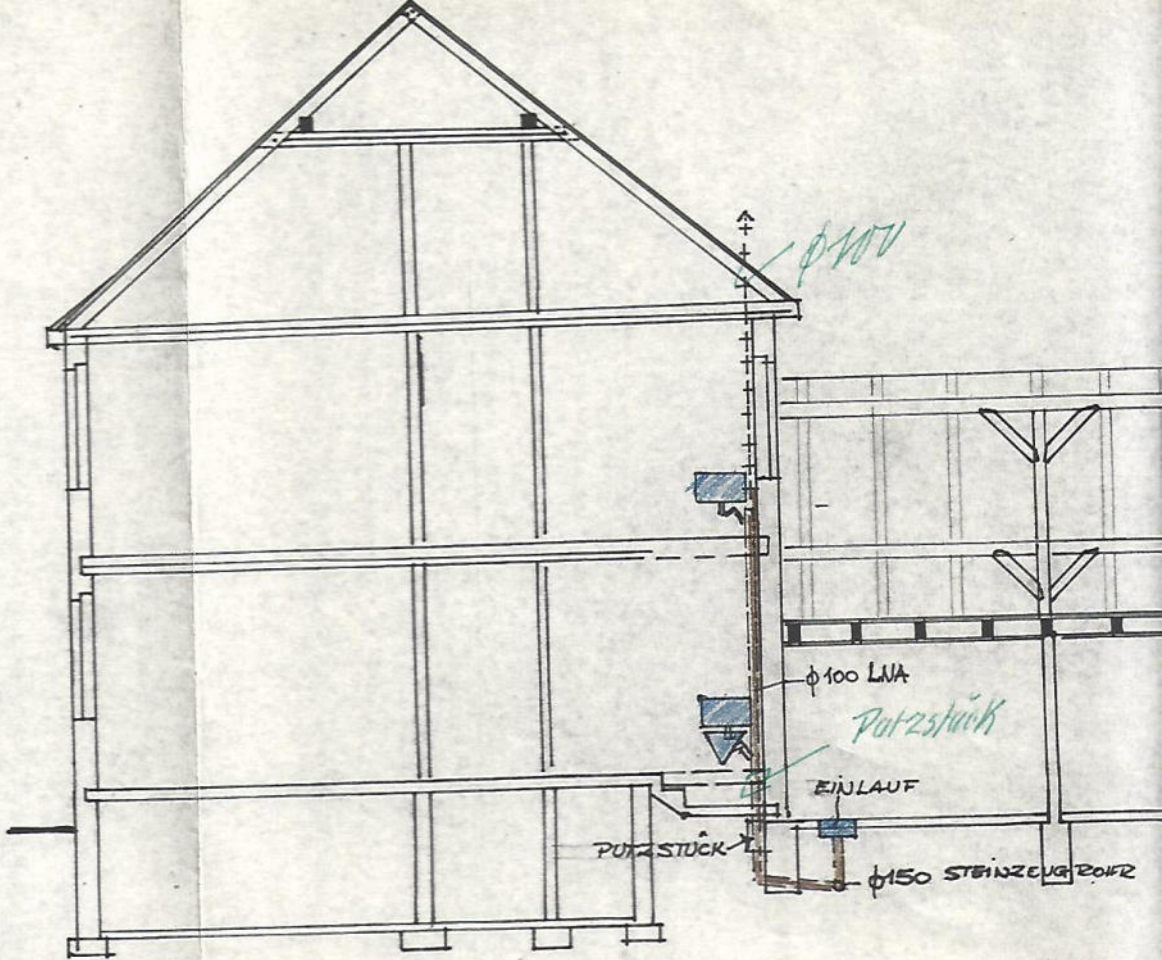
STEINZEUGLOCH Ø 150
KONTROLLSCHACHT

KELLERGESCHOSS

NACHBARE WILLE

OBERGESCHOSS





SCHNITT

ENTWÄSSERUNGSZEICHNUNG

ZUM WOHNHAUS FÜR HERR FAUTECK, VEER

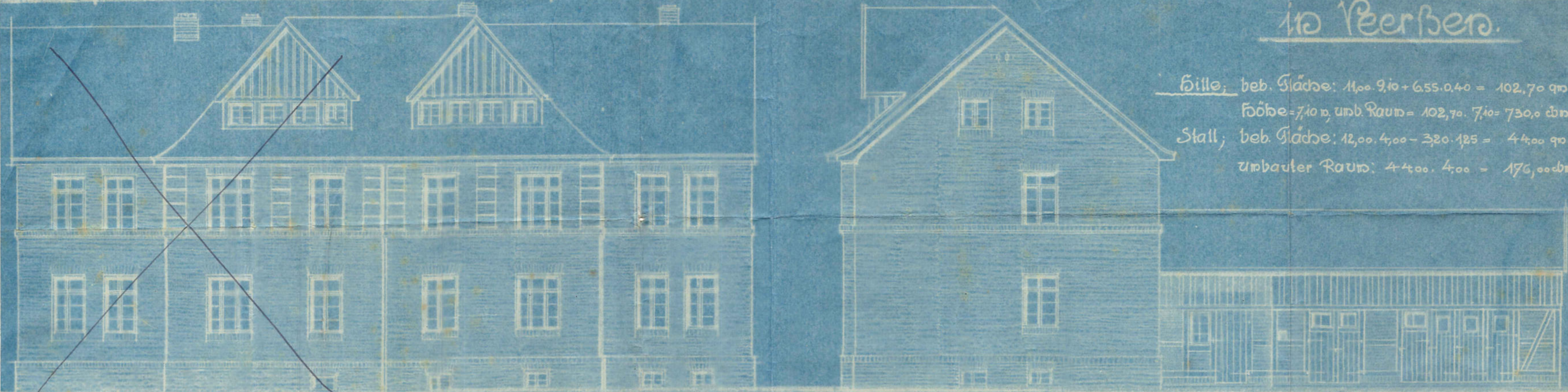
MASSTAB 1:100

DES ZEICHNER:

Herrn Faulstich

Geprüft und genehmigt
Nr. 100

5 Familien-Wohnhaus für Herrn Schaffner Gauteck ~~in Schriftsetzer Sille~~
in Peerßen.



Sille, beb. Fläche: $11,00 \cdot 9,10 + 6,55 \cdot 0,40 = 102,70 \text{ qm}$.
 Höhe = $7,10 \text{ m}$, umb. Raum = $102,70 \cdot 7,10 = 730,0 \text{ cbm}$.
Stall, beb. Fläche: $12,00 \cdot 4,00 - 3,20 \cdot 1,25 = 44,00 \text{ qm}$.
 umbauter Raum: $44,00 \cdot 4,00 = 176,00 \text{ cbm}$.

← Sille Vorder-Ansicht Gauteck → Dordern Seiten-Ansicht

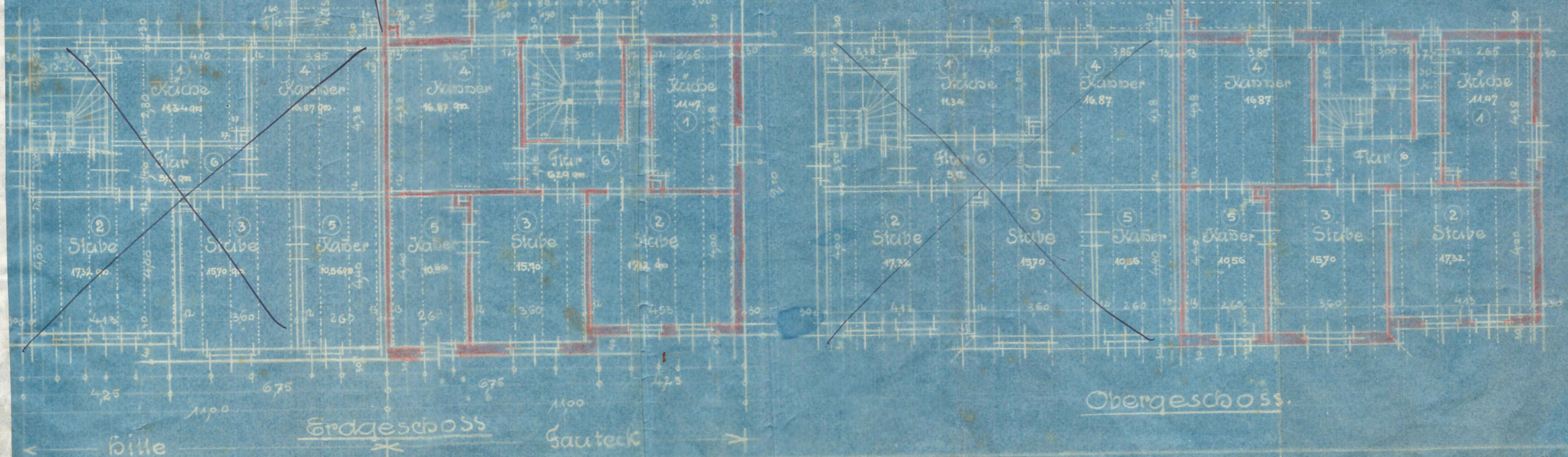
Wohnfläche, Sille
 Küche $4,10 \cdot 2,80 = 11,48 \text{ qm}$
 Stube $4,33 \cdot 4,00 = 17,32 \text{ qm}$
 " $4,40 \cdot 3,60 = 15,84 \text{ qm}$
 Kammer $4,38 \cdot 3,85 = 16,87 \text{ qm}$
 " $4,40 \cdot 2,40 = 10,56 \text{ qm}$
 Stur $4,10 \cdot 1,25 = 5,12 \text{ qm}$
 Sp.R. $2,38 \cdot 0,70 = 1,67 \text{ qm}$
 Zusammen $97,53 \text{ qm}$

Stallfläche:
 Stall $3,20 \cdot 2,50 = 8,00 \text{ qm}$
 Sille $8,20 \cdot 3,70 = 30,34 \text{ qm}$
 Zusammen $38,34 \text{ qm}$



Peerßen, d. 02. Nov. 1921.
 Der Bauherr:
 H. Schaffner
 Uelzen, d. 25. Sept. 1921.
 Der Architekt:
 Hans Peier

Gauteck beb. Fläche: $11,00 \cdot 9,10 + 6,55 \cdot 0,40 = 102,70 \text{ qm}$.
 Höhe = $7,10 \text{ m}$, umb. Raum = $102,70 \cdot 7,10 = 730,0 \text{ cbm}$.
Stall, beb. Fläche: $12,00 \cdot 4,00 - 3,20 \cdot 1,25 = 44,00 \text{ qm}$.
 umb. Raum: $44,00 \cdot 4,00 = 176,00 \text{ cbm}$.



Obergeschoss.