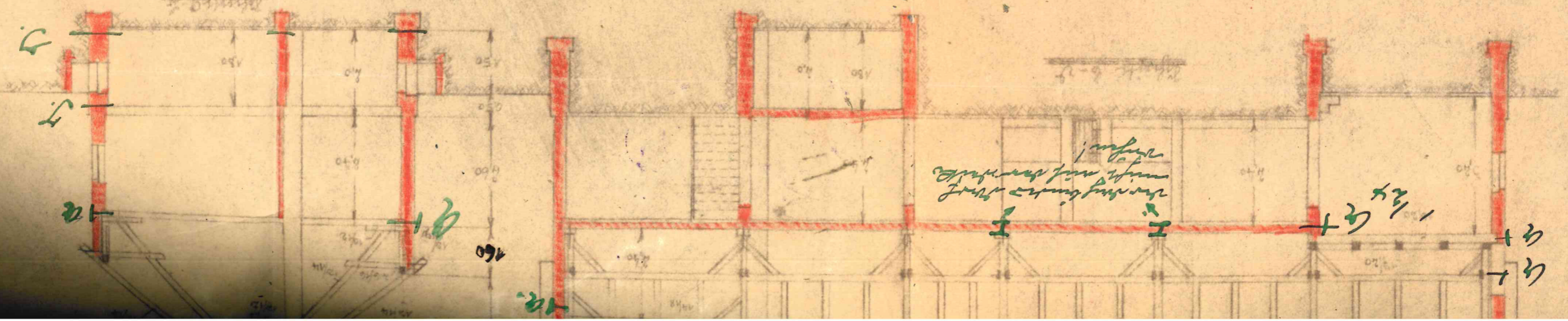
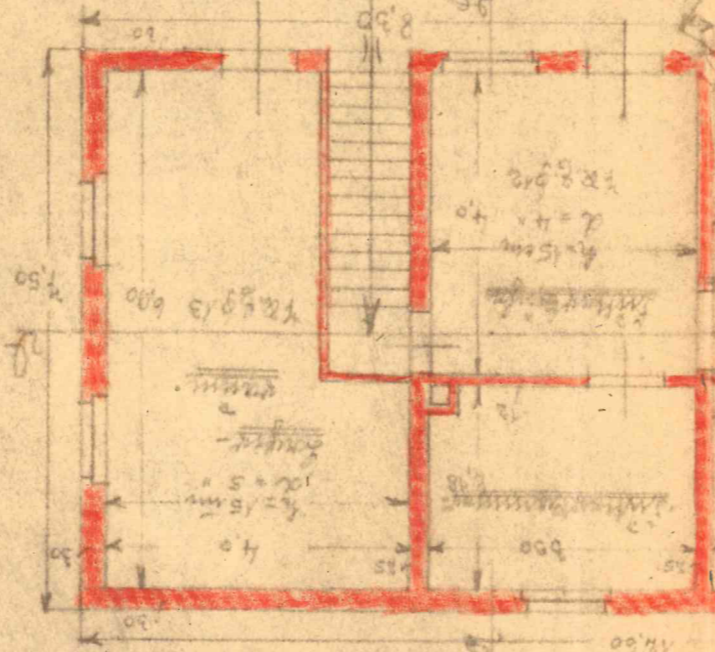
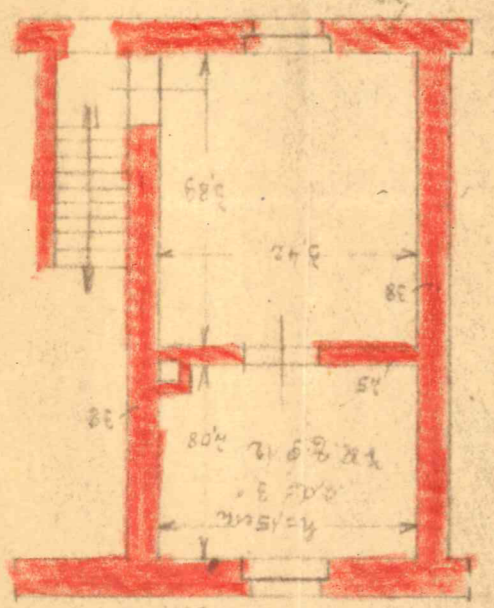
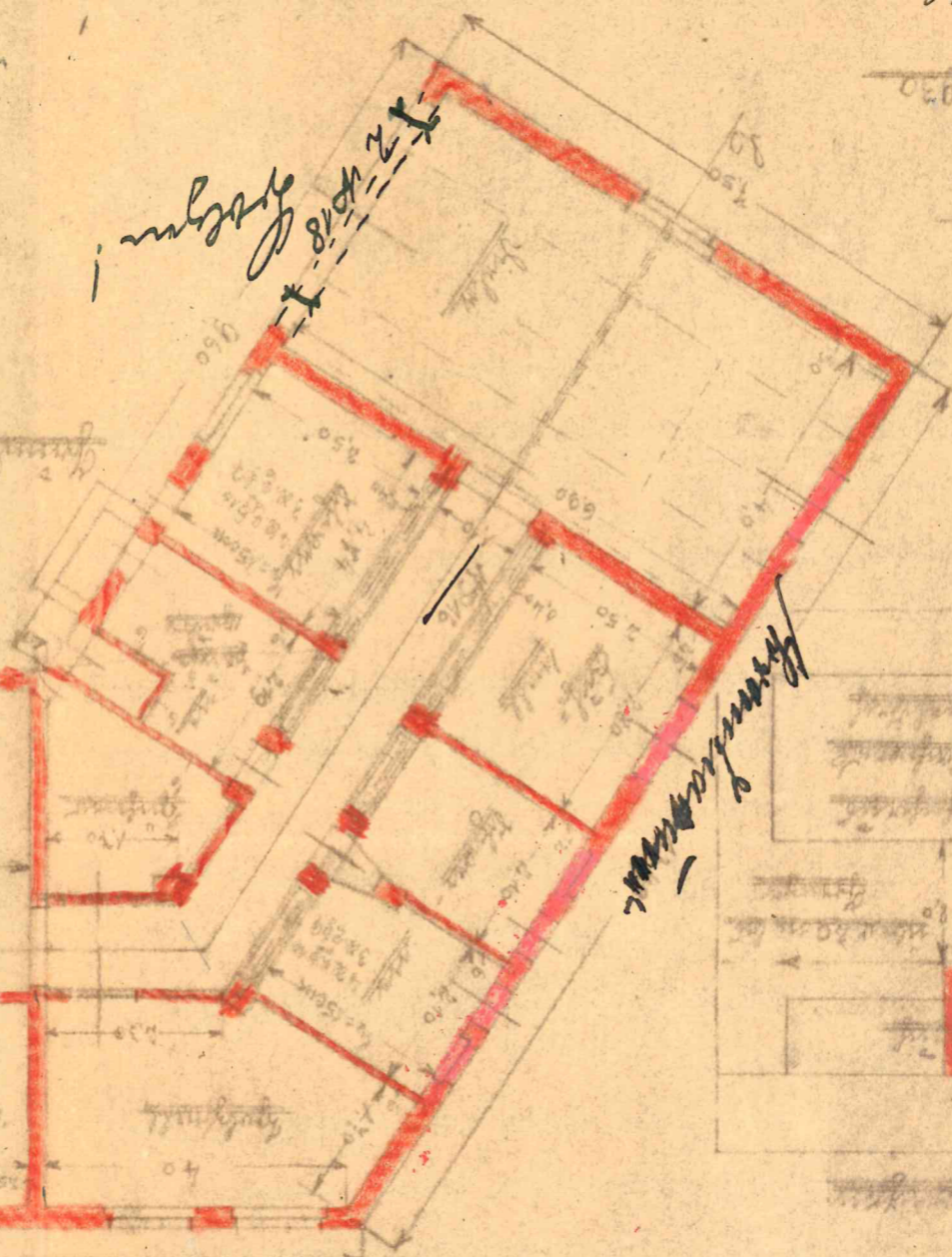
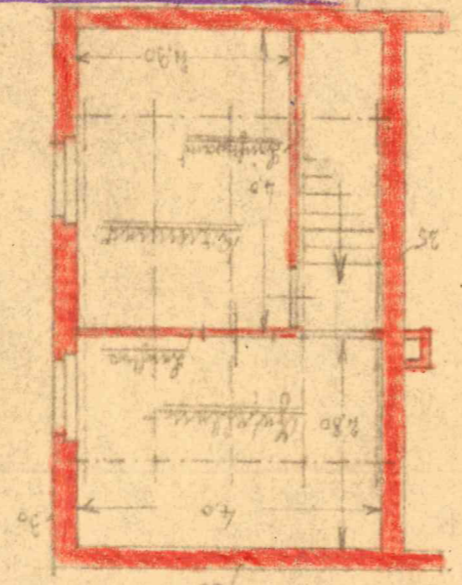


16. April 1930
W. H. Müller

Die Abstände muß 5.00 m sein
die Deckenbühnen müssen eingehend
prüfen!

Geprüft.
Ulrich, am 17. Mai 1930
Freu. Hochbauamt.

Fr. Hofmann



H. Hofmann
H. Hofmann

der Zimmerverleiher
Geprüft & am 6. Mai 1930

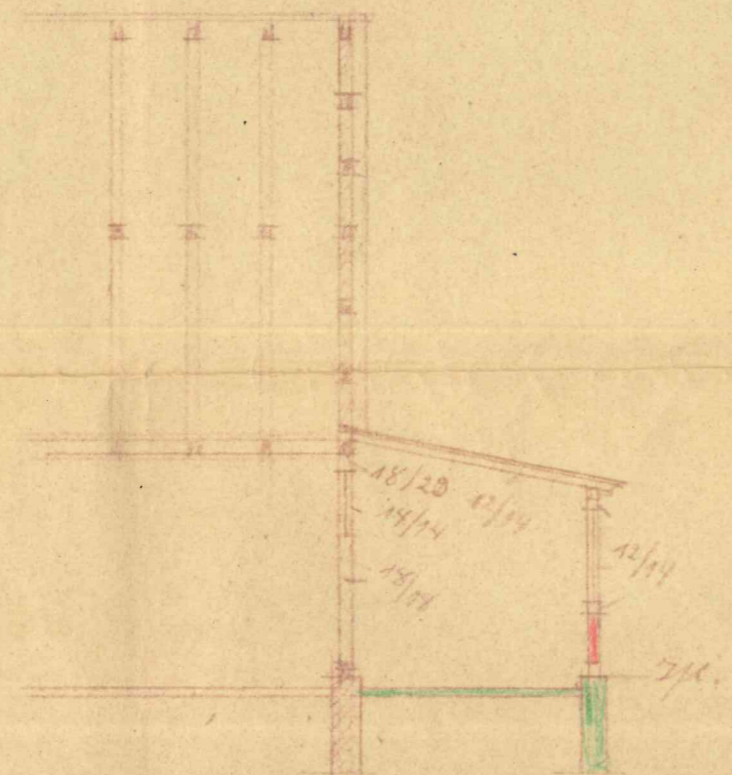
Deckenbühnen
müssen eingehend
prüfen!

1/2 x 1/2
4+
4+
4+
4+

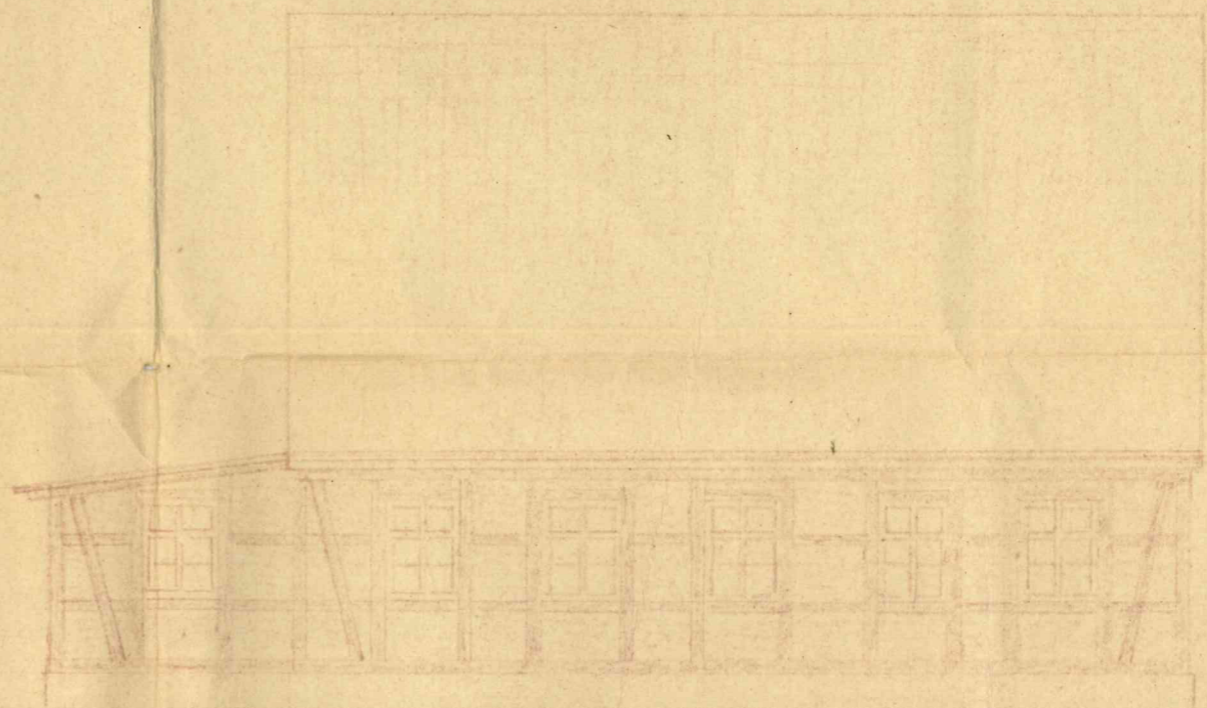
Zurückführung einer Außenmauer zum Hofplatz, an den vorhandenen Hofplatz,
von Herrn Guernander Lindemann Tischlermeister in Gumparts II Nr. 21.

Die Außenmauer soll nun für den Hofplatz sein!

M. = 1.100.



Schnitt A.-B.



Wagenplatz.

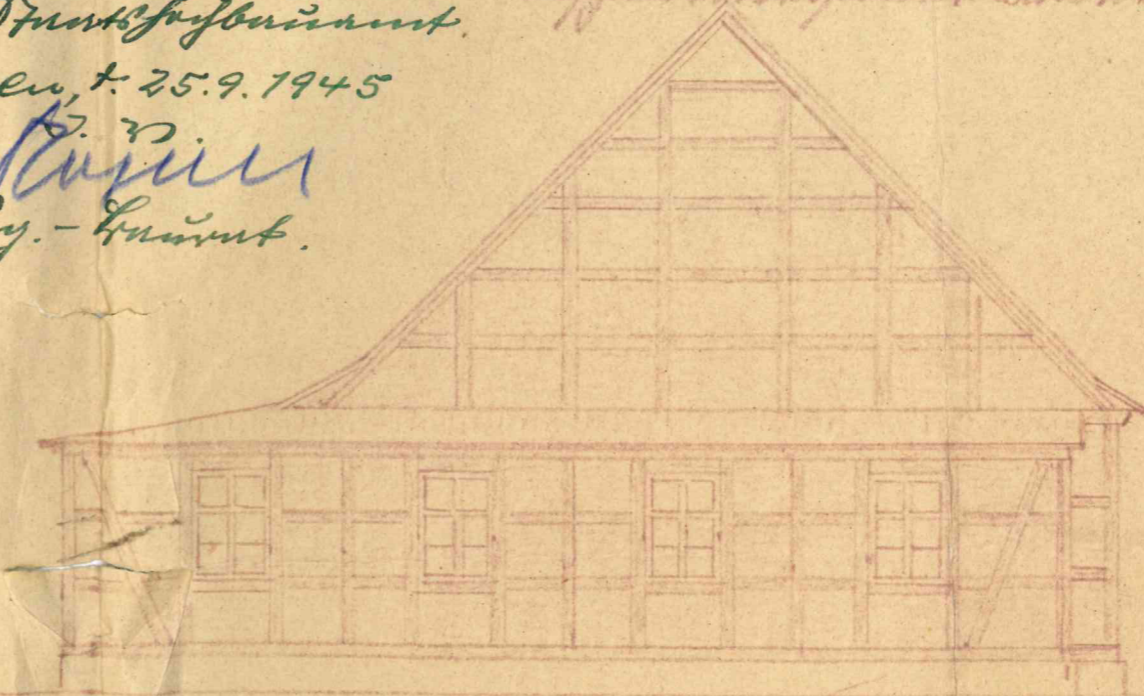
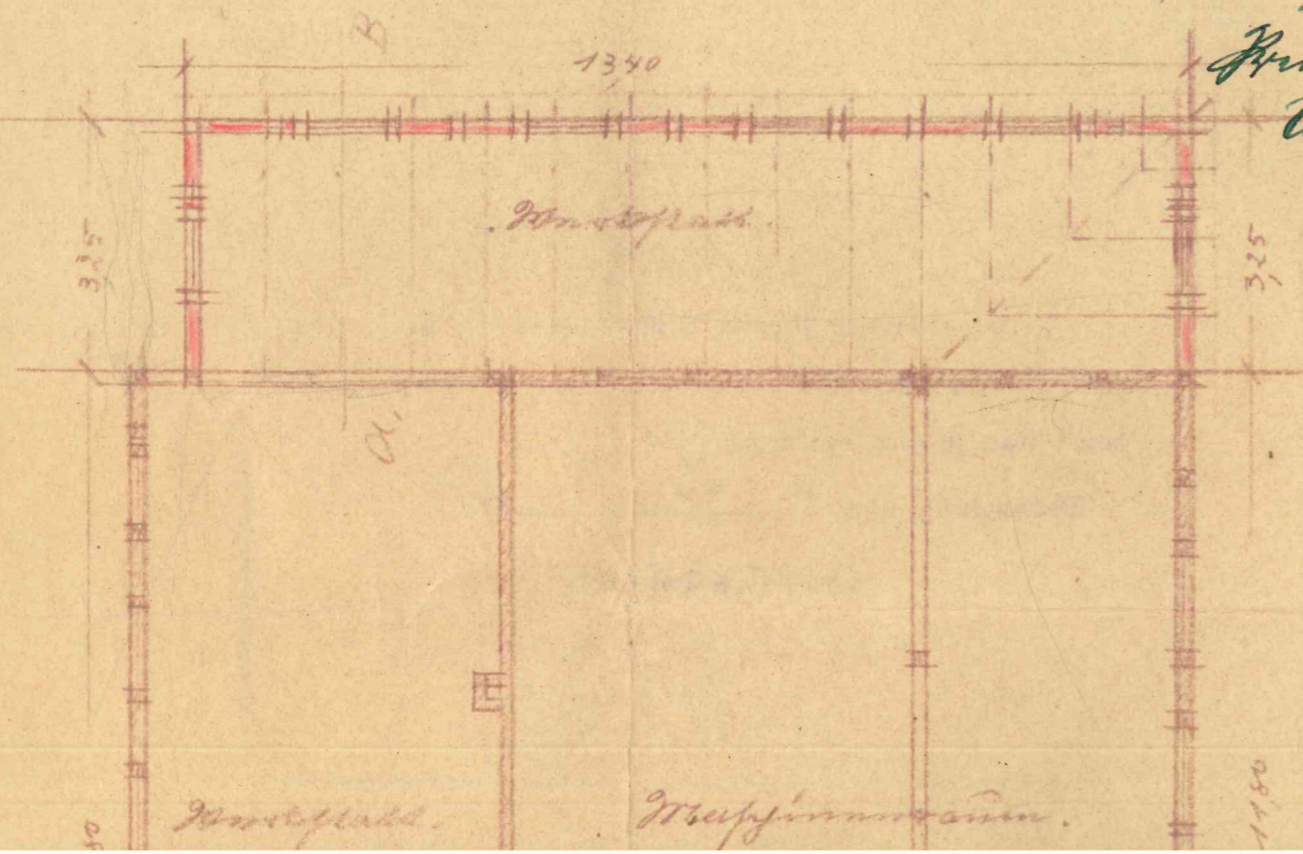
Ge. Lindemann in Gumparts II im April 1944.
H. Tiedemann Arch. Schwab.

Tischlermeister Lindemann

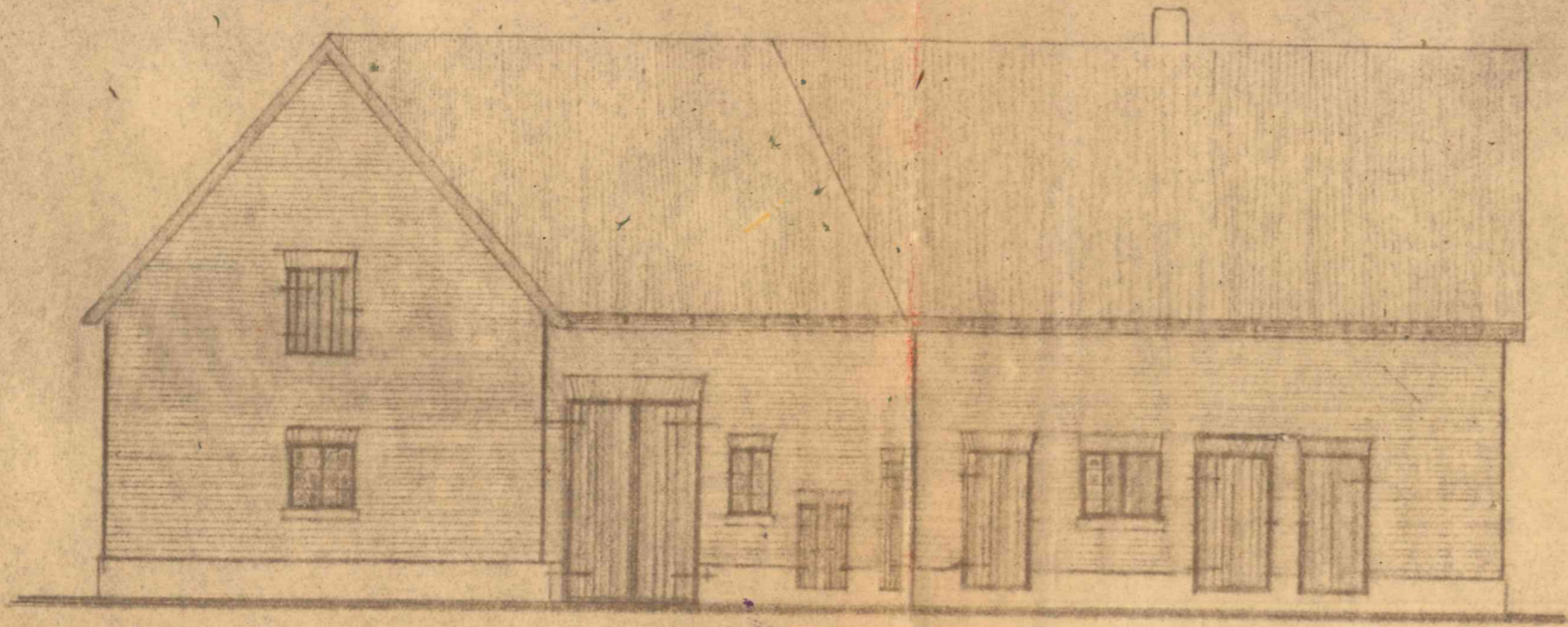
Hauptzeichner Gezeichnet:
Herrn. Baumeister

Welsch, d. 25.9.1945

Prof. Dr.
Prof. - Gezeichnet.



Der Hofplatz



Haubau

mit Stahlblechbedachung für Spruce

verfeinerter Spruce im Erdgeschoss

Spruce

Spruce

