

Objekt 1670

Eimke/ Dreilingen

Zentrale Uelzen

Schmiedestraße 14
29525 Uelzen
Tel: 0581 - 9738741 von 9.00 – 16.00 Uhr
Fax: 0581 - 9735932
E-Mail: info@mellies-immobilien.de

**Ihre Immobilien- und Sachverständigen
Büros für die Lüneburger Heide, das
Wendland und die Altmark.**

Berufsaufsichtsbehörde: Gewerbeurteil gemäß §
34c GewO erteilt durch Uelzen, Ordnungsamt.

Umsatzsteueridentifikationsnummer: Ust – IdNr.
DE214944657

Kammer: Industrie und Handelskammer Lüneburg –
Wolfsburg



**Ein Haus für Menschen, die sich etwas trauen, oder für den
Neuanfang Bauland suchen**

Sie suchen ein Haus, in dem Sie sich handwerklich austoben können?
Hier können Sie sich verwirklichen – Sie brauchen nur ein bisschen
Mut!



Dieses Haus steht bereits seit mehreren Jahren leer. Aber nicht nur der Leerstand, sondern auch der unprofessionelle Versuch, das Haus zu sanieren, hat dem Gebäude nicht gut getan. Um es nicht endgültig dem Verfall preiszugeben, braucht es ganz dringend jemanden, der den Mut und das Know-how hat, es zu retten.

Die ca. 48 m² Wohnfläche sind in drei Zimmer, einem Flur, einem Bad und eine kleine Küche aufgeteilt. Wie bereits erwähnt, muss viel gemacht werden, um einzuziehen zu können. So hat man z. B. versucht, die Außenwände von innen zu verkleiden und zu dämmen. Hinzu kommt, dass die Regenrinne entwendet wurde, und auf der Terrasse der Regen zum Mauerwerk abließ. Dies hat dazu geführt, dass die Außenwand im Wohnzimmer feucht geworden ist. Auch das Badezimmer, die Küche und der Flur brauchen ganz dringend eine Modernisierung.

Wie bereits geschrieben, muss das Haus von Grund auf saniert werden! – Aber wer sich traut kann sich hier ein schönes Zuhause oder ein außergewöhnliches Wochenendhaus schaffen.

Die Anbauten sind nur mit hohem Aufwand nutzbar zu machen, und werden sie nicht gebraucht, sollte man in Erwägung ziehen, diese zu beseitigen.

**Und wenn sie überlegen, ein ganz neues Haus zu bauen, und dafür ein Grundstück suchen, dieses
Preis-Leistungsverhältnis werden Sie nie wieder finden.**

Das Eindrucksvollste an diesem Grundstück ist definitiv der Garten. Auf ca. 1.248 m² können Sie sich austoben und Ihrer Kreativität freien Lauf lassen.

Das Haus steht in Dreilingen, einem Ortsteil von Eimke. Nach Uelzen sind es ca. 19 km, in die Universitätsstadt Suderburg sind es ca. 8 km und nach Unterlüss ca. 9 km.

Zusammenfassung:

Baujahr : 1959
Grundstücksgröße: ca.
1.248 m²
Wohnfläche: ca. 48 m²
Zimmer:
3 Zimmer, Küche, Bad,
Keller
Heizung: nicht vorhanden
Fenster:
Doppelverglasung
Sonstiges: extrem
sanierungsbedürftig



Energiebedarf

Z.Z. nicht für Wohnzwecke
geeignet. Daher kein
Energiepass.



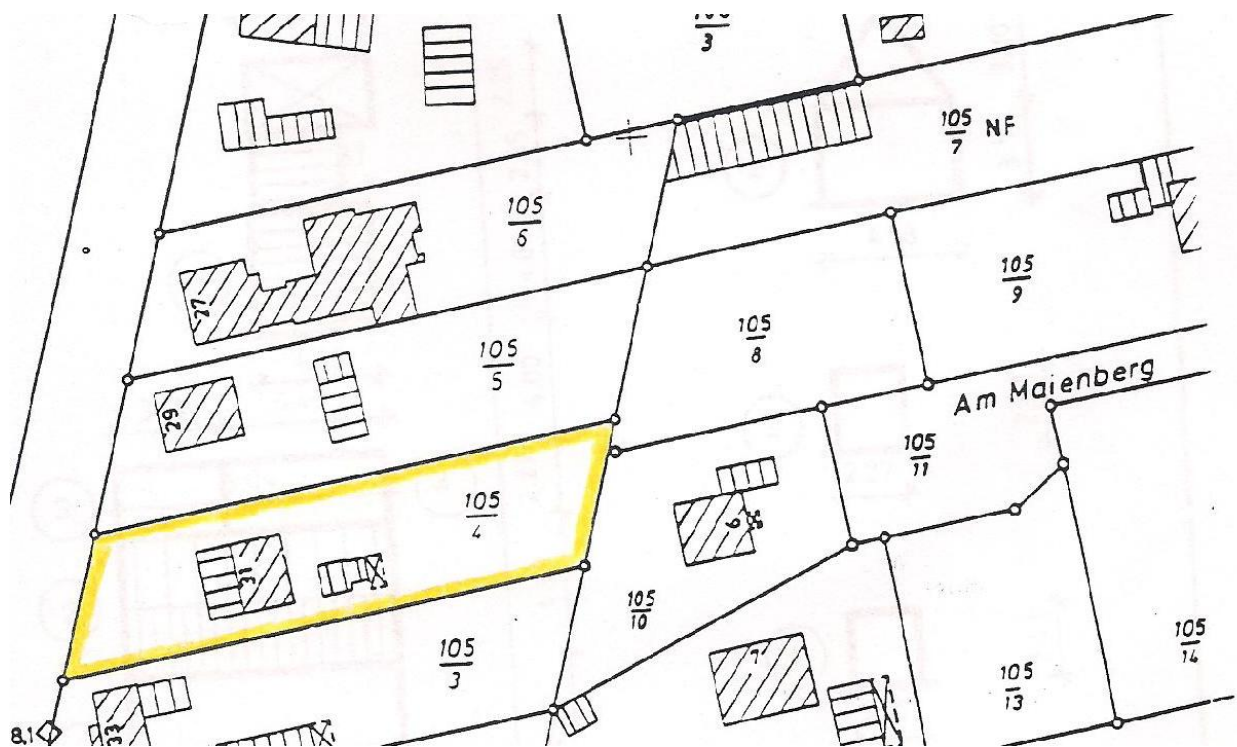
11.000 €

Die Courtage ist vom Käufer zu zahlen.

Aufgrund der höheren Mehrarbeit ist die Provision Pauschal auf 2.500 € + 475 € MwSt. festgelegt.

Alle Angaben zum Objekt sind nach bestem Wissen gemacht.

Da sie auf Informationen des Eigentümers beruhen, kann für die Richtigkeit keine Gewähr übernommen werden.

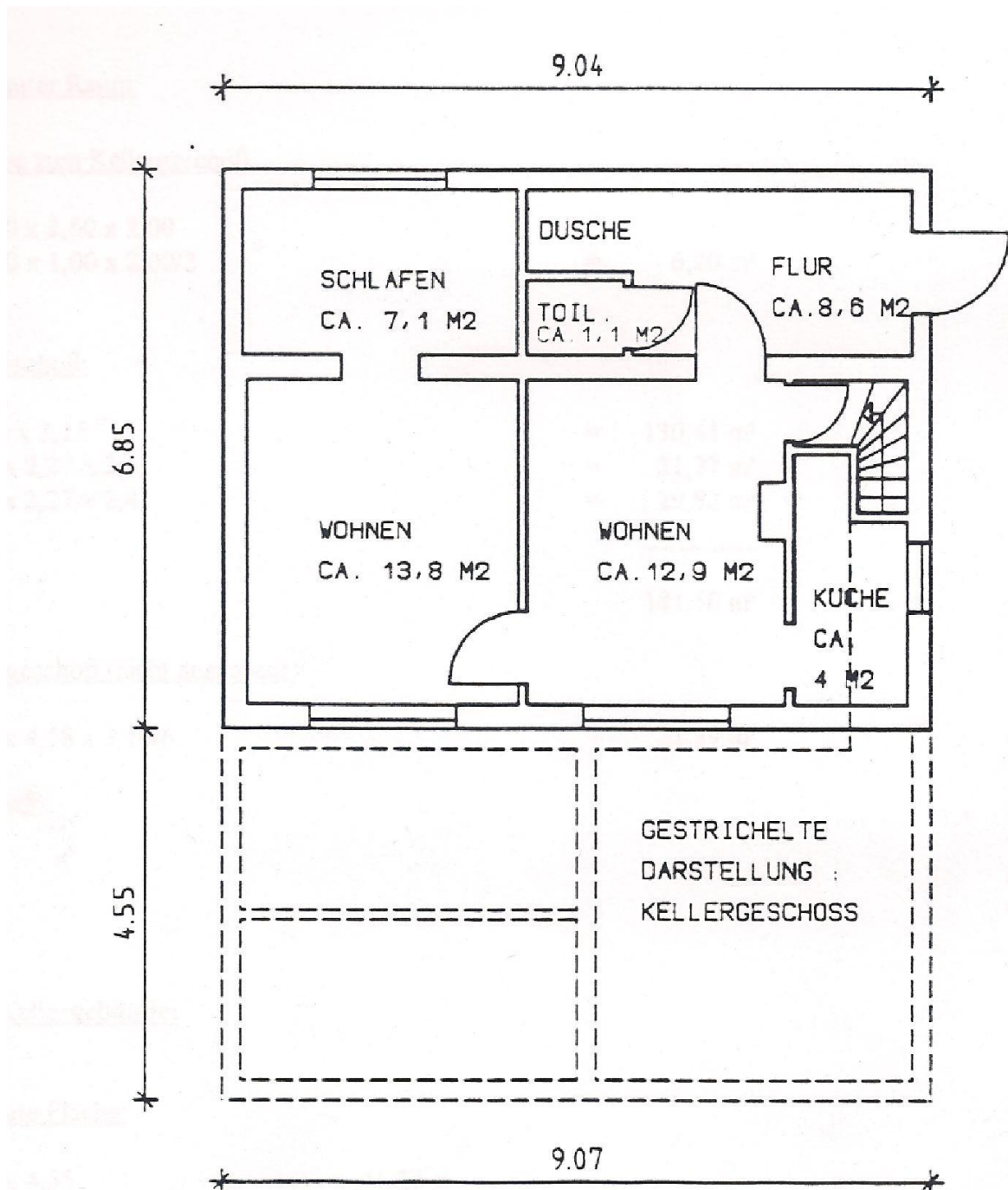


Die Courtage ist vom Käufer zu zahlen.

Aufgrund der höheren Mehrarbeit ist die Provision Pauschal auf 2.500 € + 475 € MwSt. festgelegt.

Alle Angaben zum Objekt sind nach bestem Wissen gemacht.

Da sie auf Informationen des Eigentümers beruhen, kann für die Richtigkeit keine Gewähr übernommen werden.



Die Courtage ist vom Käufer zu zahlen.

Aufgrund der höheren Mehrarbeit ist die Provision Pauschal auf 2.500 € + 475 € MwSt. festgelegt.

Alle Angaben zum Objekt sind nach bestem Wissen gemacht.

Da sie auf Informationen des Eigentümers beruhen, kann für die Richtigkeit keine Gewähr übernommen werden.

